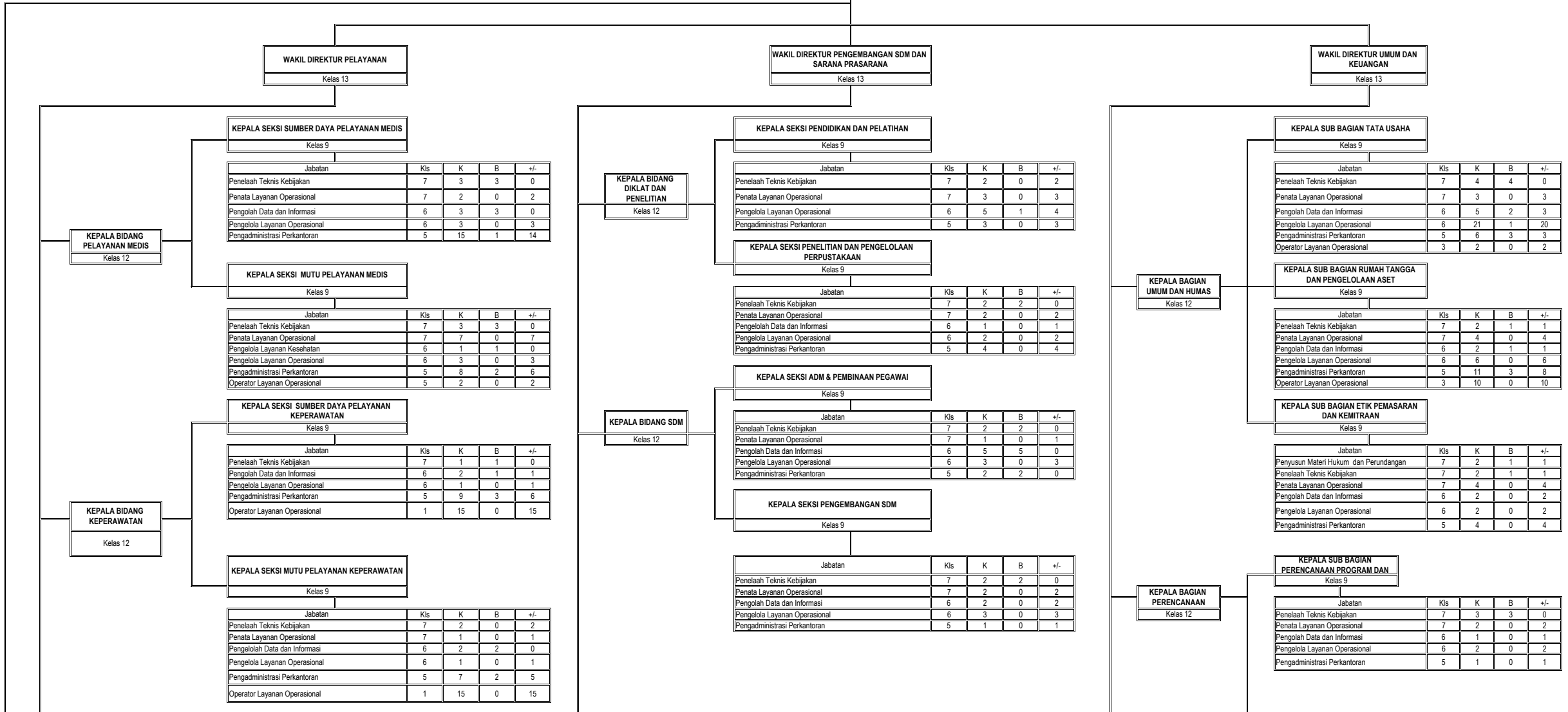
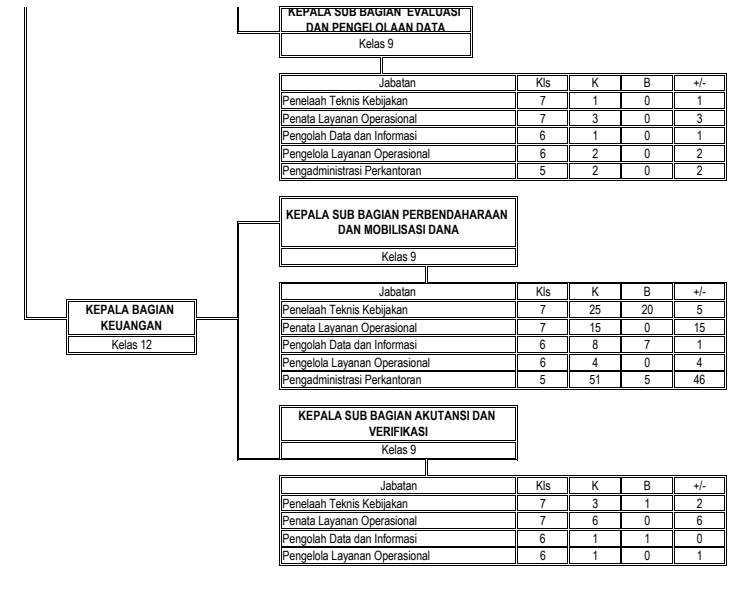
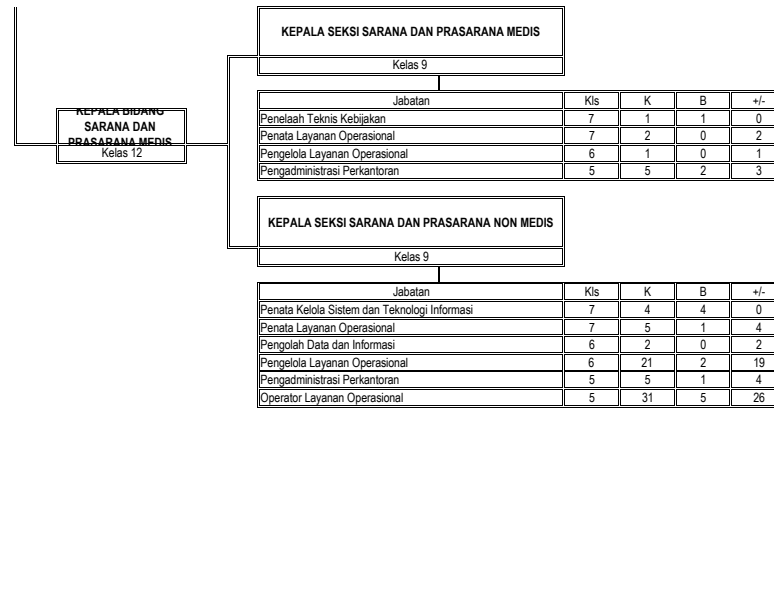
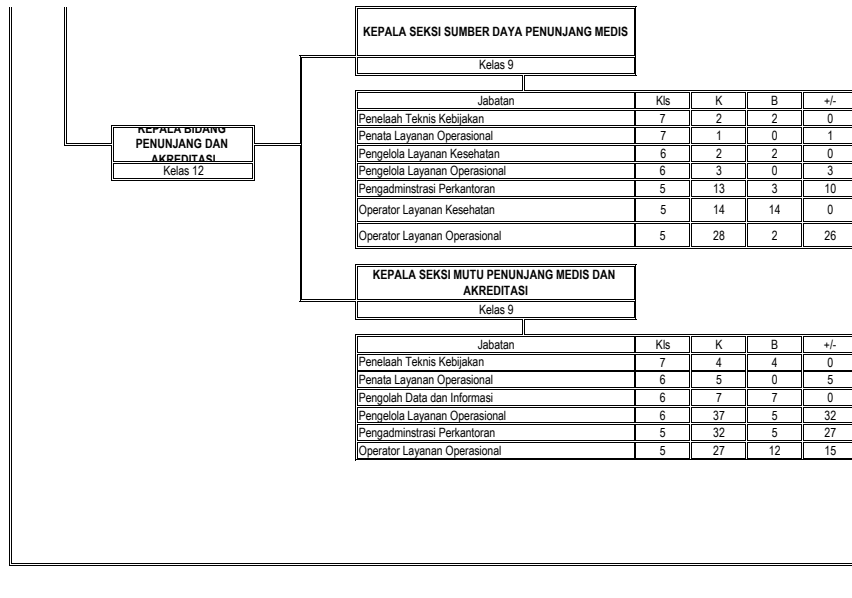


PETA JABATAN EVALUASI JABATAN RSUD RADEN MATTATHER

KEKUATAN PEGAWAI							
IV/e :	5	III/d :	312	II/c :	11	I/b :	-
IV/d :	10	III/c :	112	II/b :	3	I/a :	-
IV/c :	61	III/b :	153	II/a :	1		
IV/b :	54	III/a :	22	I/d :	1		
IV/a :	51	II/d :	38	I/c :	-		

Orang Terdiri Dari					
Es I :	-	Es III :	12	JFT :	
Es II :	1	Es IV :	19	JFU :	157





KELOMPOK JABATAN FUNGSIONAL

Jabatan	Kls	K	B	+/-
Dokter Pertama	9	30	12	-18
Dokter Muda	10	21	21	0
Dokter Madya	12	27	27	0
Dokter Utama	14	7	9	2
Dokter Pendidik Klinis Pertama	9	24	1	-23
Dokter Pendidik Klinis Muda	10	15	2	-13
Dokter Pendidik Klinis Madya	12	16	12	-4
Dokter Pendidik Klinis Utama	14	12	4	-8
Dokter Gigi Pertama	9	3	1	-2
Dokter Gigi Muda	10	5	4	-1
Dokter Gigi Madya	12	7	6	-1
Dokter Gigi Utama	14	0	1	1
Apoteker Pertama	8	11	4	-7
Apoteker Muda	9	8	3	-5
Apoteker Madya	11	7	8	1
Apoteker Utama	13	1	3	2
Perawat Terampil	6	70	3	-67
Perawat Mahir	7	65	29	-36
Perawat Penyelia	8	125	118	-7
Perawat Ahli Pertama	8	75	9	-66
Perawat Ahli Muda	9	67	51	-16
Perawat Ahli Madya	11	70	66	-4
Bidan Pelaksana	6	22	7	-15
Bidan Pelaksana Lanjutan	7	21	10	-11
Bidan Penyelia	8	20	20	0
Bidan Pertama	8	29	4	-25
Bidan Muda	9	25	7	-18
Bidan Madya	11	10	8	-2
Terapis Gigi dan Mulut Terampil	6	1	0	-1
Terapis Gigi dan Mulut Mahir	7	5	4	-1
Terapis Gigi dan Mulut Penyelia	8	9	5	-4
Terapis Gigi dan Mulut Pertama	8	1	0	-1
Terapis Gigi dan Mulut Muda	9	1	0	-1

KELOMPOK JABATAN FUNGSIONAL

Jabatan	Kls	K	B	+/-
Terapis Wicara Pelaksana	6	1	0	-1
Terapis Wicara Pelaksana Lanjutan	7	1	1	0
Terapis Wicara Penyelia	8	1	0	-1
Radiografer Pelaksana	6	17	7	-10
Radiografer Pelaksana Lanjutan	7	7	1	-6
Radiografer Medis Penyelia	8	5	3	-2
Radiografer Ahli Pertama	8	6	0	-6
Radiografer Ahli Muda	9	3	0	-3
Radiografer Ahli Madya	11	1	1	0
Teknisi Elektromedis Pelaksana	6	2	0	-2
Teknisi Elektromedis Pelaksana Lanjutan	7	2	2	0
Teknisi Elektromedis Medis Penyelia	8	4	1	-3
Teknisi Elektromedik Pertama	8	2	1	-1
Teknisi Elektromedik Muda	9	2	0	-2
Teknisi Elektromedik Madya	11	2	0	-2
Perekam Medis Pelaksana	6	19	0	-19
Perekam Medis Pelaksana Lanjutan	7	16	0	-16
Perekam Medis Penyelia	8	14	13	-1
Perekam Medis Ahli Pertama	8	5	0	-5
Perekam Medis Ahli Muda	9	3	0	-3
Perekam Medis Ahli Madya	11	2	0	-2
Administrator Kesehatan Pertama	8	12	4	-8
Administrator Kesehatan Muda	9	9	4	-5
Administrator Kesehatan Madya	11	4	1	-3
Pranata Laboratorium Kesehatan Pelaksana	6	16	1	-15
Pranata Laboratorium Kesehatan Pelaksana Lanjutan	7	13	11	-2
Pranata Laboratorium Kesehatan Penyelia	8	6	20	14
Pranata Laboratorium Kesehatan Pertama	8	5	1	-4
Pranata Laboratorium Kesehatan Muda	9	11	1	-10
Pranata Laboratorium Kesehatan Madya	11	3	0	-3
Refraksionis Optisien Pelaksana	6	2	0	-2
Refraksionis Optisien Pelaksana Lanjutan	7	2	0	-2
Refraksionis Optisien Penyelia	8	2	2	0

Terapis Gigi dan Mulut Madya	11	2	2	0
Asisten Apoteker Pelaksana	6	35	1	-34
Asisten Apoteker Pelaksana Lanjutan	7	30	6	-24
Asisten Apoteker Penyelia	8	25	26	1
Penyuluh Kesehatan Masyarakat Pelaksana	6	1	0	-1
Penyuluh Kesehatan Masyarakat Pelaksana Lanjutan	7	1	0	-1
Penyuluh Kesehatan Masyarakat Penyelia	8	3	0	-3
Penyuluh Kesehatan Masyarakat Pertama	8	2	1	-1
Penyuluh Kesehatan Masyarakat Muda	9	2	1	-1
Penyuluh Kesehatan Masyarakat Madya	11	2	0	-2
Sanitarian Pelaksana	6	2	1	-1
Sanitarian Pelaksana Lanjutan	7	2	1	-1
Sanitarian Penyelia	8	9	9	0
Sanitarian Pertama	9	3	1	-2
Sanitarian Muda	9	7	1	-6
Sanitarian Madya	11	3	0	-3
Nutrisionis Pelaksana	6	3	0	-3
Nutrisionis Pelaksana Lanjutan	7	4	1	-3
Nutrisionis Penyelia	8	8	7	-1
Nutrisionis Pertama	8	8	1	-7
Nutrisionis Muda	9	8	5	-3
Nutrisionis Madya	11	9	4	-5
Psikologi Klinis Pertama	8	1	0	-1
Psikologi Klinis Muda	9	2	2	0
Psikologi Klinis Madya	11	1	0	-1
Fisioterapis Pelaksana	6	2	1	-1
Fisioterapis Pelaksana Lanjutan	7	3	3	0
Fisioterapis Penyelia	8	2	4	2
Fisioterapis Pertama	8	1	0	-1
Fisioterapis Muda	9	2	1	-1
Fisioterapis Madya	11	1	1	0
Okupasi Terapis Pelaksana	6	1	0	-1
Okupasi Terapis Pelaksana Lanjutan	7	1	0	-1
Okupasi Terapis Penyelia	8	1	0	-1

Teknisi Tranfusi Darah Pelaksana	6	2	0	-2
Teknisi Tranfusi Darah Pelaksana Lanjutan	7	3	0	-3
Teknisi Tranfusi Darah Penyelia	8	4	0	-4
Ortotik Prostetis Pelaksana	6	1	0	-1
Ortotik Prostetis Pelaksana Lanjutan	7	1	0	-1
Ortotik Prostetis Penyelia	8	1	0	-1
Penata Anestesi Pertama	8	9	0	-9
Penata Anestesi Muda	9	8	0	-8
Penata Anestesi Madya	11	3	0	-3
Asisten Penata Anestesi Pelaksana	6	21	0	-21
Asisten Penata Anestesi Pelaksana Lanjutan	7	10	0	-10
Asisten Penata Anestesi Penyelia	8	5	0	-5
Epidemiologi Kesehatan Pertama	8	1	0	-1
Epidemiologi Kesehatan Muda	9	1	0	-1
Fisikawan Medis Pertama	8	1	0	-1
Fisikawan Medis Muda	9	1	0	-1
Fisikawan Medis Madya	11	1	0	-1
Pembimbing Kesehatan Kerja Pertama	9	2	0	-2
Pembimbing Kesehatan Kerja Muda	9	1	0	-1
Pembimbing Kesehatan Kerja Madya	11	1	0	-1
Teknisi Gigi Terampil	6	1	0	-1
Teknisi Gigi Mahir	7	1	0	-1
Teknisi Gigi Penyelia	8	1	0	-1
Perencana Muda	10	2	2	0
Analisis Sumber Daya Manusia Aparatur Pertama	8	3	1	-2
Analisis Sumber Daya Manusia Aparatur Muda	10	3	2	-1
Penata Laksana Barang Terampil	6	3	0	-3
Penata Laksana Barang Mahir	7	1	0	-1
Penata Laksana Barang Penyelia	8	1	0	-1
Arsiparis Terampil	6	3	0	-3
Arsiparis Mahir	7	1	0	-1
Arsiparis Penyelia	8	1	0	-1
Arsiparis Pertama	8	1	0	-1
Arsiparis Muda	9	1	0	-1

Jambi, 20 Mei 2024

Direktur,



DR. dr. HERLAMBANG, Sp. OG, KFM
Pembina Tk. I
NIP. 19690118 200012 1 001